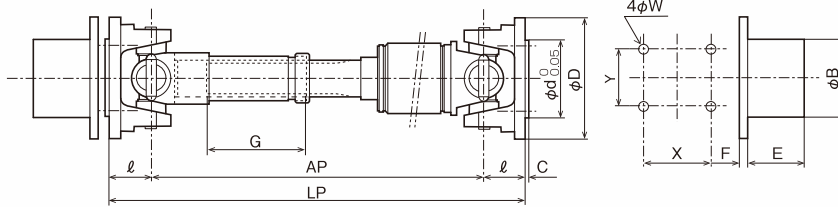


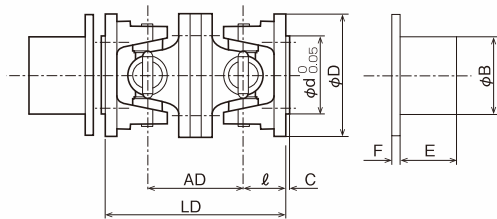
KC/KD/KP型 産業用プロペラシャフトタイプ

KP-**-FFA-00 (中間軸付きジョイント)

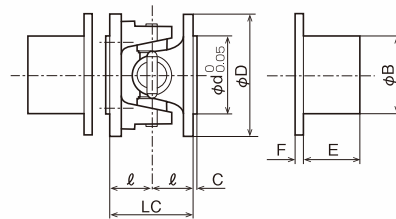
※相フランジは別途で発注ください。
 ※相フランジの軸穴は加工されていません。



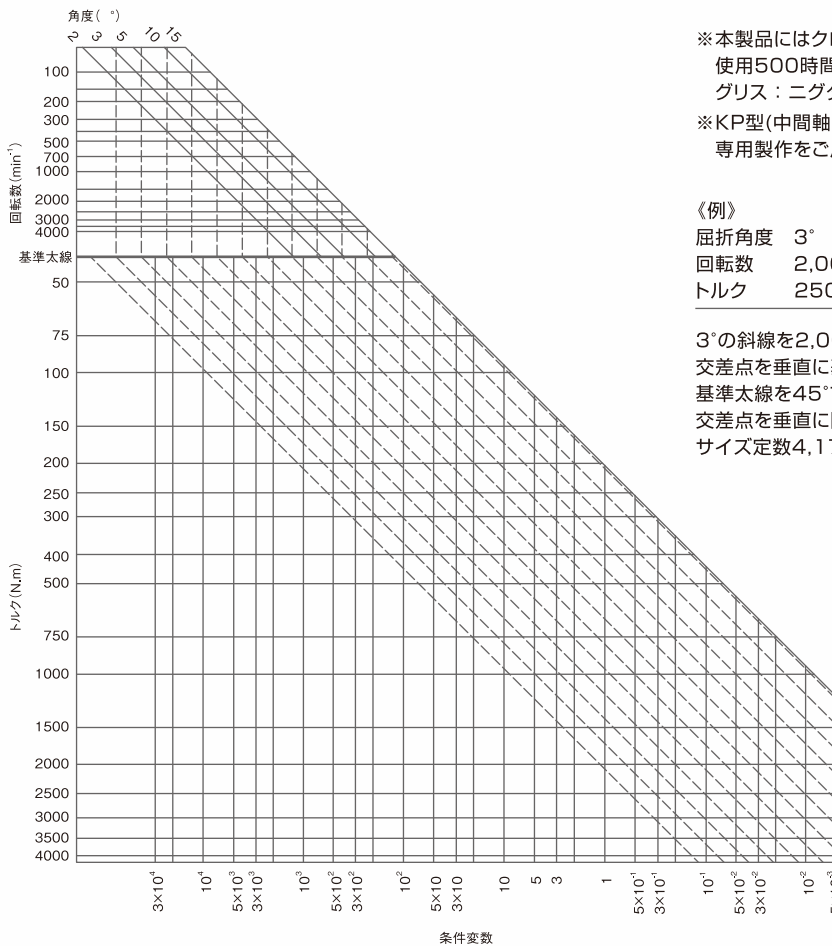
KD-**-FFA-00 (ダブルジョイント)



KC-**-FFA-00 (シングルジョイント)



	許容作動角 (°)	許容トルク (N·m)	LP	伸縮	LD	LC	AP	AD	φd	φD	C	l	G	W	X	Y	相フランジ		
																	φB	E	F
K※-04-FFA-00	15	400	353	+20 -20	156	73	280	83	60.2	97	1.5	36.5	80	10.2	61	51	55	45	10
K※-09-FFA-00	15	900	442	+20 -20	194	92	350	102	85	134	3	46	115	12.2	86.5	72.5	78	65	15
K※-20-FFA-00	15	2,000	624	+20 -20	298	144	480	154	90	176	5	72	135	14.2	118	75	98	85	15
K※-40-FFA-00	15	4,000	601	+20 -20	—	—	450	—	90	206	4.5	75.5	140	16.2	134	104.7	120	130	20



※本製品にはクロススパイダーにグリスニップルが付いています。
 使用500時間毎にグリスアップしてください。
 グリス：ニグタイトLA-DX3N(相当品)
 ※KP型(中間軸付き)ジョイントは、専用寸法の製作を承っております。
 専用製作をご用命の際は、お気軽にお問い合わせください。

《例》
 屈折角度 3°
 回転数 2,000min⁻¹
 トルク 250N·mにおけるKP-09型の寿命は

3°の斜線を2,000min⁻¹の横線と交差する点まで降りる。
 交差点を垂直に基準太線まで降りる。
 基準太線を45°で250N·mの横線と交差する点まで降りる。
 交差点を垂直に降りる。条件変数は約11になり
 サイズ定数4,170を掛けて約45,870時間になる。

期待寿命=条件変数×サイズ定数

品番	サイズ定数
KP-04	200
KP-09	4,170
KP-20	184,410
KP-40	194,410