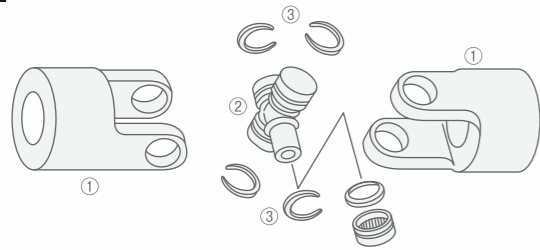


FJ型/FP型 無給油、汎用小型クロスタイプ

メンテナンスが困難な環境下に最適。
油飛散の心配がなく、粉塵環境に強い、
高速回転、連続運転に耐えるメンテナンスフリーの製品です。

組立構造

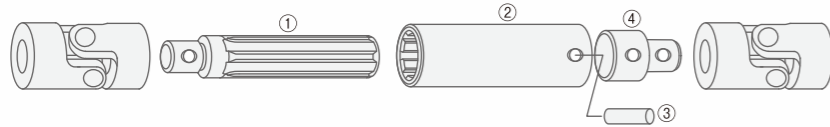
FJ型



- ① ドライブヨーク
- ② クロスキット
- ③ スナップリング

注意1 性能維持の為、分解をしないでください。

FP型



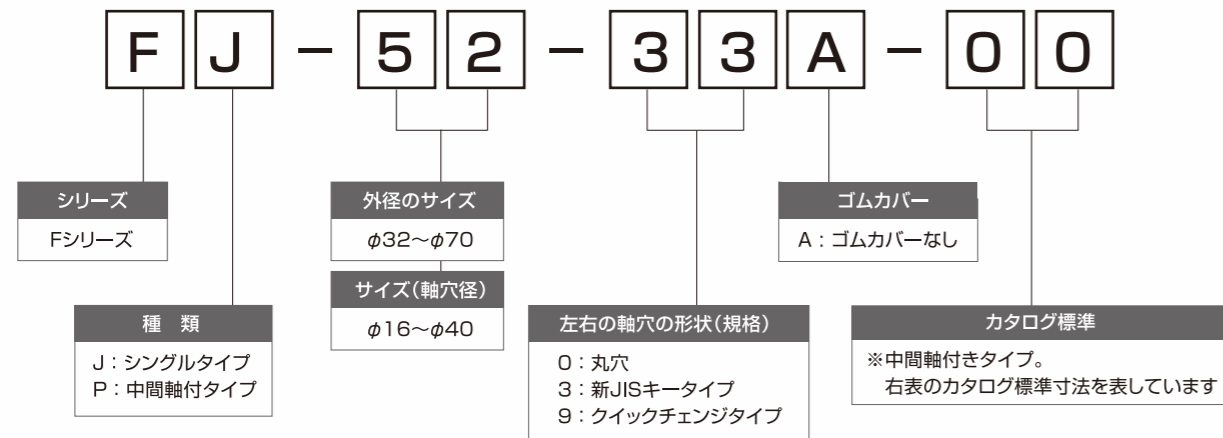
- ① スプライン軸
- ② スリーブ
- ③ 平行ピン
- ④ 連結軸

注意1 性能維持の為、分解をしないでください。

注意2 中間軸構成部品はパーツ購入いただけません。

選定資料

1. 型式選定…品番の表示について



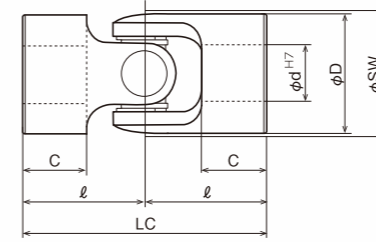
2. 選定表

選定の仕方は巻末(21ページ)資料: F/C型選定式にてご確認ください。

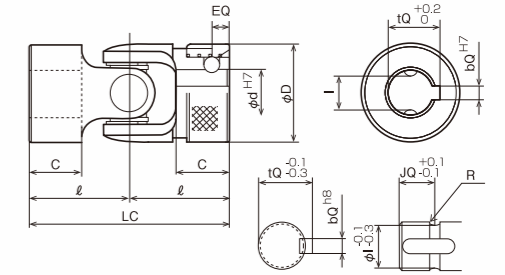
	許容作動角 (°)	許容回転数 (min ⁻¹)	許容トルク (N·m)	静的破壊トルク (N·m)	GD ² (kg·cm ²)	FJ質量 (g)	FP質量 (g)
F※-32	25	5,000	29	110	1.5	250	1,500
F※-42	25	5,000	78	310	5.2	600	1,930
F※-52	25	5,000	140	580	18	1,100	3,700
F※-59	25	5,000	240	960	40	1,500	5,200
F※-70	25	3,500	340	1,300	77	2,700	10,200

ドライブヨーク本体には、焼き入れを行っていませんので、追加加工可能です。

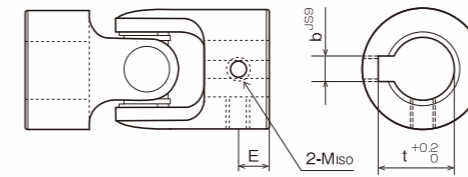
FJ-**-00A



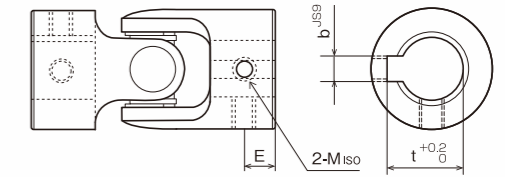
FJ-**-09A



FJ-**-03A (片側: 新JISキータイプ)



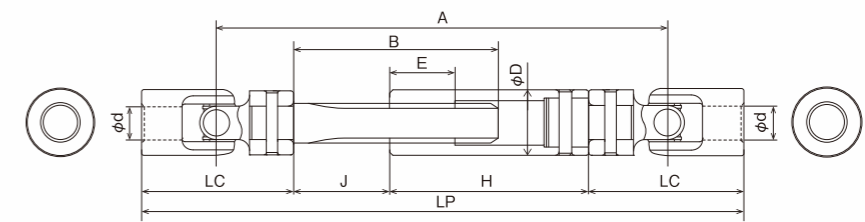
FJ-**-33A (両側: 新JISキータイプ)



FJ型 寸法表

	φd	φD	LC	l	C	E	新JISキー		ネジ		EQ	I	R	JQ	bQ	tQ	回転直径 SW
							b	t	M	ピッチ							
FJ-32	16	32	65	32.5	18	9	5	18.3	6	1.0	8	13.3	3.2	10	5	18	33
FJ-42	20	42	86	43	23	11	6	22.8	8	1.25	8	18.3	3.2	15	5	23.1	43
FJ-52	25	52	108	54	30	14	8	28.3	8	1.25	10	22.53	4.4	20	7	28	53
FJ-59	30	59	140	70	40	20	8	33.3	8	1.25	11	26.95	4.8	29	7	33	61
FJ-70	40	70	160	80	45	22	12	43.3	12	1.75	12	37.36	5.2	33	10	43.4	70

FP-**-00A-00



FP-**-33A-00



FP-**-99A-00



* 上記以外にも、FJ型ジョイントを自由に組み合わせてご利用いただけます。

FP型 寸法表

	φd	φD	LP	伸縮	A	B	H	J	LC	E	新JISキー		ネジ	
											b	t	M	ピッチ
FP-32-□□A	16	26	290	+37 -21	225	117	110	50	65	30	5	18.3	6	1.0
FP-42-□□A	20	30	340	+34 -26	254	117	125	43	86	40	6	22.8	8	1.25
FP-52-□□A	25	40	400	+16 -34	292	120	125	59	108	50	8	28.3	8	1.25
FP-59-□□A	30	44	495	+20 -45	355	135	150	65	140	50	8	33.3	8	1.25
FP-70-□□A	40	60	570	+20 -50	410	155	175	75	160	60	12	43.3	12	1.75

* カタログ標準寸法以外の専用設計品も承ります。巻末(20ページ)の仕様確認書をご記入いただき、お問合せください。
* 左右異径ジョイント、その他専用規格についても承ります。まずはお問い合わせください。